

ACCENTED CHARACTERS

(Arranged by language)

The following is a list of the various modern languages which are printed in Roman characters, together with the complete assortment of accented characters required in the composition of each. For ready reference they are repeated on the following page, grouped alphabetically.

ALBANIAN
 Á Ç É Ê Ë Í Ó Ú Ý
 á ç é ê ë í ó ú ý

ANGLO-SAXON
 Ā Æ Ð Ë Ę Ż Ī Ō Þ Ū Ÿ
 ā æ ð ë ę ż ī ō þ ū ŷ

BASQUE
 Ç Ď Ĺ Ń Ŕ Š Ŧ Ũ
 ç ď Ĺ Ń ŕ š ŧ ũ

BASQUE-SPANISH
 Ď Ĺ Ń Ŕ Š Ŧ Ũ
 ď Ĺ Ń ŕ š ŧ ũ

BASQUE-FRENCH
 Ç Ď Ĺ Ń Ŕ Š Ŧ Ũ
 ç ď Ĺ Ń ŕ š ŧ ũ

BOHEMIAN (Czech)
 Á Č Ď É Ě Ī Ń Ó Ŕ Š Ŧ
 Ú Ů Ý Ž á č ď é ě ĭ ŋ ó ŕ š ŧ ů ý ž

CATALAN
 À Ç É È Ī Ĭ Ó Ú Û Ľ Ļ
 à ç é è ĩ ĩ ó ù ũ ĺ Ļ

DANISH
 Å Ø å é ø

DUTCH
 â ä å ë é è ê ĩ i ó ò ô õ ö
 ù ú ü ij

ESPERANTO
 Ĉ Ĝ Ĥ Ĵ Ŝ Ŭ ĉ ĝ ĥ ĵ ŝ ŭ

ESTONIAN
 Ä Ö Õ Ü ä ö õ ü

FINNISH
 Ä Å Ö ä å ö

FLEMISH
 â ä å ë é è ê ĩ i ó ò ô õ ö
 ù ú ü ij

FRENCH
 À Â Ç É È Ê Ë Î Ï Ô
 Û Ü Û
 à â ç é è ê ë ì î ï ô ù û ü

FRISIAN
 Â Ê Ë Ô Ú Û â é ê ô ú û

GERMAN
 Ä Ö Ü ä ö ü

HUNGARIAN
 Á É Í Ó Ő Ő Ű Ű Ű
 á é í ó ő ő ú ü ü

ICELANDIC (Modern)
 Á Ð É Í Ó Ö Þ Ú Ý
 á ð é í ó ö þ ú ý

ICELANDIC (Old)
 Á Æ Ð É Í Ó Ő Ő Ű Ű
 Ú Ý á æ ð é í ó ō ō þ þ ú ý

ITALIAN
 À È Î Ì Ò Ù à è ì i ò ù

LATIN TURKISH
 Ğ İ Ş Ö ğ ı ş ö

LETTISH
 Ā Č Ē Ģ Ķ Ļ Ņ Ŗ Š Ū Ž
 ā č ē ģ ķ ļ ņ ŗ š ū ž

LITHUANIAN
 A Č È Ē Ė Į Š Ū Ų Ž
 a č é ě ė į š ū ų ž

NORWEGIAN
 Å Ø å á é ó ø

POLISH
 Ą Ć Ę Ĺ Ń Ó Ś Ź Ż
 ą ć ę ł ń ó ś ź ż

PORTUGUESE
 Á Ã Ç É Ê Í Ó Ô Õ Ú
 á ã ç é ê í ó ô õ ú

ROMANSH
 Â Ã Ê Ë É Ī Ö Ő Ü
 â ã ê ë é ĩ ö ő ü

ROUMANIAN
 Ă Ȃ Ȑ È Î Ì Ò Ş Ţ Ũ
 ă ă ă è î ì ò ş ţ ù

RUSSIAN
 І Ё Ў ѐ ѣ ѧ

SERBO-CROATIAN
 (Yugo-Slav)
 Ć Č Đ Š Ž é č đ š ž

SLOVAKIAN
 Á Ā Č Ď É Ī Ľ Ĺ Ń Ő Ŕ
 Š Ŧ Ú Ý Ž á ā č ď é ĩ ľ ĺ ŋ ō ŕ š ŧ ů ý ž

SLOVENIAN
 Č Š Ž č š ž

SPANISH
 Á É Í Ñ Ó Ú Û
 á é ñ ó ú ü

SWEDISH
 Å Ä Ö å ä ö

TAGALOG
 Á É Ĝ Í Ñ Ó Ú á à á é è ê
 ĝ í ñ ó ò ô ú ü

TAMIL (Roman)
 H K L L L M M N N N
 R S h k l l l m n n n r s

URDU (Roman)
 Ā Ā CH D DH Ē GN H H
 Ī K KH Ń N Ő R S S SH
 T T TH Ū Z Z Z ZH ā ā
 ch d dh ē gn h h ĩ k kh ŋ
 ŋ ō r s s sh t t th ū z z z zh

WELSH
 Â Ê Î Ô Ŵ Ŷ Ŷ â à è ê ë
 ï ï i ó ò ù ŵ ŷ ÿ

WELTEVREDEN, JAVA
 (Dutch East Indies)
 á ä å ç é è ê ĩ ĩ ĩ ĩ ĩ
 ó ò ô õ ú ù ú ü ij

YUGO-SLAV
 (See Serbo-Croatian)

ACCENTED CHARACTERS

(Alphabetically Arranged)

The accents shown in this list will be supplied with any face at the regular sorts price. In ordering please use LINOTYPE MATRIX ORDER FOR

ACCENTS (Form 821). Characters not shown in this list can be made to order at a special price, which will be quoted on request.

Á À Æ Ä Å Æ Ä Å Ä Å Ä Å Ä Å Ä Å
 Æ Ä Ä Ä Å Å Å Å Å Å Å Å Å Å Å
 á à ã ä å æ ç ã ä å æ ç æ

Č Ć Ç Ê Æ CH Ch
 ç ć ċ ĉ ċ ĉ ĉ ĉ ĉ

Đ Ď Đ Ď Đ Ď Đ Đ Ď Đ Ď Đ Ď Đ
 đ ď đ đ đ đ đ đ đ đ đ đ đ

É Ê Ë Ē Ē Ē Ē Ē Ē Ē Ē Ē Ē Ē Ē
 é ê ë ē ē ē ē ē ē ē ē ē ē ē ē ē
 ê ě ě ě

Ġ Ģ Ģ Ģ Ģ Ģ Ģ Ģ Ģ Ģ Ģ Ģ Ģ Ģ
 ġ ģ ģ ģ ģ ģ ģ ģ ģ ģ ģ ģ ģ ģ

Ĥ Ħ Ħ Ħ Ħ Ħ
 ĥ ħ ħ ħ ħ ħ ħ ħ

İ İ İ İ İ İ İ İ İ İ İ İ İ İ İ İ
 ı ı ı ı ı ı ı ı ı ı ı ı ı ı ı ı ı

Ĵ Ĵ
 ĵ ĵ

Ķ Ķ Ķ KH Kh
 ķ ķ ķ ķ ķ kh

Ł Ł Ł Ł Ł Ł Ł Ł Ł Ł Ł Ł Ł Ł Ł
 ł ł ł ł ł ł ł ł ł ł ł ł ł ł ł

Ŋ M M
 ŋ m m m m ŋ m m m m

Ń Ņ Ņ Ņ Ņ Ņ Ņ Ņ Ņ
 ń ñ ñ ñ ñ ñ ñ ñ ñ ñ ñ

Ó Ò Ô Ö Ö Ö Ö Ö Ö Ö Ö Ö Ö Ö Ö Ö Ö Ö
 Œ Œ Œ Œ Œ Œ Œ Œ Œ Œ Œ Œ Œ Œ Œ Œ
 Œ Œ Œ Œ Œ Œ Œ Œ Œ Œ Œ Œ Œ Œ Œ Œ

Ŕ Ŗ Ŗ Ŗ Ŗ Ŗ Ŗ Ŗ Ŗ
 ř ř ř ř ř ř ř ř ř ř ř ř ř ř ř

Ś Ś Ś Ś Ś Ś Ś Ś Ś Ś Ś Ś Ś Ś Ś
 ś ś ś ś ś ś ś ś ś ś ś ś ś ś ś

Ţ Ț Ț Ț Ț Ț Ț Ț Ț Ț Ț
 ț ț ț ț ț ț ț ț ț ț ț ț ț ț ț

Ů Ũ Ů Ů Ů Ů Ů Ů Ů Ů Ů Ů Ů Ů Ů Ů
 ú ů ů ů ů ů ů ů ů ů ů ů ů ů ů ů ů
 ů ů ů ů ů ů ů ů ů ů ů ů ů ů ů ů

Ŵ W W
 ŵ ŵ ŵ ŵ ŵ ŵ ŵ ŵ

Ŷ ŷ Ŷ Ŷ Ŷ Ŷ Ŷ Ŷ
 ý ŷ ŷ ŷ ŷ ŷ ŷ ŷ ŷ ŷ ŷ ŷ ŷ ŷ ŷ ŷ

Ž ž ž ž ž ž ž ž ž ž ž ž ž ž ž
 ž ž ž ž ž ž ž ž ž ž ž ž ž ž ž

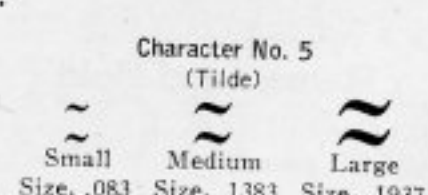
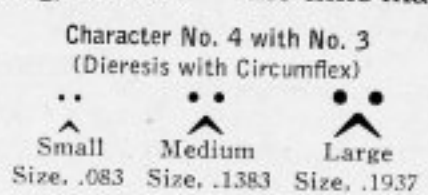
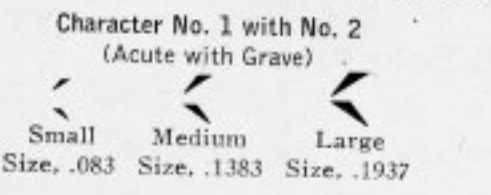
Є Ʒ Ʒ
 е ё ѝ ѝ ѝ ѝ ѝ ѝ ѝ ѝ ѝ ѝ ѝ ѝ ѝ ѝ ѝ

PIECE ACCENTS • Δ 440

The accents are cast on an independent slug which is placed immediately above the main slug requiring accented characters.

The characters are cut in the matrix the reverse of regular characters, so that the base of the accents is on the smooth side of the slug, no mat-

ter how large may be the body on which they are cast. By reversing the slug the accents are therefore brought close to the character on the main slug. It is not necessary to cast the accents on their own body; any mold body in the machine at the time may be used.



Above: The accents cast on an independent slug. Right: The accent slug placed above the line requiring accents.

L'ÂME DE L'ÉLÈVE

